

可靠 承载 重托



G9190

平地机

山东临工工程机械有限公司



扫一扫 关注山东临工官方微信

中国境内欢迎访问:

www.sdlg.cn

地址: 山东省临沂经济技术开发区临工工业园

服务电话: 4006587911 / 4006587922 投诉电话: 4006587999



G9190 是 SDLG 在吸收 VOLVO 先进技术的基础上研发的一款高速、高效、高精度和多用途的产品,可以实现地面平整和挖沟、刮坡、推土、排雪、疏松、压实、布料、拌和等工作,广泛应用于公路、机场、国防工程、矿山建设、道路修筑、水利建设和农田改良等施工工况。

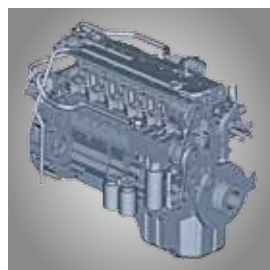
G9190

平地机



G9190

平地机 | 标准配置



【发动机】

配置满足国III排放标准的大连道依茨电控单体泵发动机，采用道依茨最新发动机平台，燃油喷射压力高，节能环保，具备较强的油品适应能力，适合恶劣工况，具有三种功率曲线，与杭齿变速箱完美匹配，可根据负载选择相应功率模式，实现最佳性能和燃油效率，节能高效。



【电气系统】

整机电器采用集中控制，三级报警电子监控系统，数字化步进式仪表显示，人机交互性高，检测保养方便；整机控制具有自动巡航功能，使发动机在设定转速下工作，降低操作者劳动强度。



【工作装置】

采用 VOLVO 先进技术的双油缸驱动托盘式工作装置，采用国内行业首创的双回转油缸和回转阀结构，驱动力大，可带载转动。



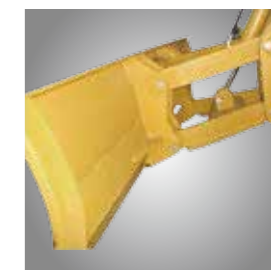
【驾驶室】

配防滚翻 (FOPS/ROPS) 驾驶室，密封性好，安全可靠；视野开阔，在转弯、蟹行以及边角平整工作时，有利于观察铲刀两端状态，作业精度高。



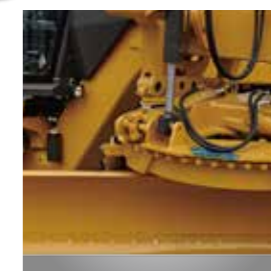
【摆架】

摆架采用免润滑、免维护复合轴承，摩擦系数小、耐冲击、耐磨损，可靠性高；采用液压锁紧油缸定位，操作方便。



【多样化辅具】

可选装前推土板、中松土器、后松土器等附具，满足客户的多样化需求。

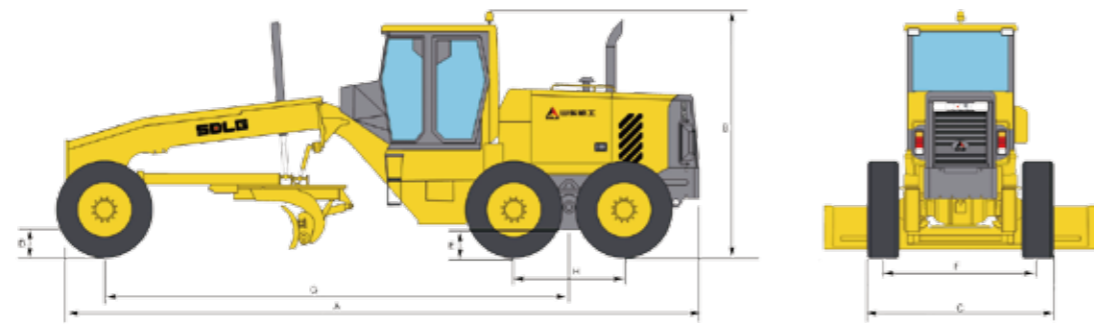


【铲刀】

铲刀结构和油缸优化布置，作业平整度高。

G9190

产品主要性能及零部件参数 | 标准配置



项目	参数	项目	参数	项目	参数
整机尺寸参数		铲刀提升高度	445mm	变矩器型式	单级单相三元件，与变速箱连成一体
长×宽×高	8975×2710×3240mm	铲刀切割深度	787mm	档位	前六后三
前桥最小离地间隙	610mm	铲刀切割角	向前47° / 向后5°	前进 I 档速度	0-4.8 km/h
后桥离地间隙	430mm	铲刀侧移距离	左673mm/右673mm	前进 II 档速度	0-8.4 km/h
轮距	2260mm	最大牵引力 (f=0.75)	82kN	前进 III 档速度	0-11 km/h
轴距	6480mm	最高车速前进/后退	38 / 23km/h	前进 IV 档速度	0-18.6 km/h
后桥轴距	1538mm	发动机		前进 V 档速度	0-23 km/h
整机性能参数		型号	BF6M1013-20T3R/2	前进 VI 档速度	0-38 km/h
整机操作质量	15800kg	型式	直列、水冷、四冲程、电喷	后退 I 档速度	0-4.8 km/h
前轮最大倾斜角度	±18°	额定功率/转速	144KW@2200rpm	后退 II 档速度	0-11 km/h
前桥最大摆动角度	±16°	排量	7146 ml	后退 III 档速度	0-23 km/h
前轮最大转向角度	±50°	缸径/行程	108/130 mm	液压系统	
车架铰接转向角度	±23°	最低燃油消耗率	210 g/kwh	型式	开式系统
刀盘直径 (mm)	1626 mm	最大扭矩	750Nm@1600	系统压力	21 Mpa
刀盘规格 (长×高×厚)	3962×635×25 mm	排放标准	GB20891-2014国 III	加油容量	
铲刀回转角度	360°	传动系统		燃油	250 L
最小转弯半径	7.6m	变速箱型式	定轴式动力换挡	液压油	160 L

* 以上参数解释权归山东临工，如有修改恕不通知，文中插图并不一定是该机型的标准款。



临工服务 全程全心全为您

山东临工为客户提供全生命周期、全流程的服务(包括设备投资、设备运费管理、技术培训、设备维护保养、维修及技术支持和咨询、配件供应、置换及旧机处置等)。从您选择山东临工的这一刻，就会让您感受到我们全程全心的关怀！因为全程服务，所以可靠，因为全心为您，所以值得托付！

服务电话：4006587911 / 4006587922
投诉电话：4006587999